

## Instrukcja montażu folii do przyciemniania szyb - szyba boczna otwierana

### 1. Dokładnie umyj szybę od zewnątrz



### 2. Następnie myjesz wewnętrzną stronę szyby:

2.1. Spryskujesz szybę roztworem czyszczącym.

2.2. Wycierasz całą szybę białą gąbką do polerowania (nie naciskaj zbyt mocno na powierzchnię szyby podczas mycia), a następnie robisz to samo żyłką lub skrobakiem (zawsze używaj nowych żyletek/ ostrzy).

2.3. Starannie wyczyszczasz krawędzie szyby pod uszczelkami oraz górną krawędź szyby (żeby usunąć nagromadzoną warstwę brudu użyj gąbki do polerowania, żyłki, nożyka z ostrzem łamanym oraz ściereczki nie pozostawiającej nitek).



2.4. Opuszczasz szybę 3 - 4 cm w dół.

2.5. Ściągasz roztwór czyszczący ściągaczką do szyb.



2.6. Obficie spryskujesz wewnętrzną stronę szyby z góry na dół żeby usunąć pozostałości brudu (możesz to zrobić za pomocą szpachelki montażowej - po wbijaniu jej w górny róg uszczelki, zaczniesz przesuwając ją w dół spryskując jednocześnie wyczyszczoną część uszczelki).

2.7. Ponownie ściągasz roztwór czyszczący ściągaczką do szyb.

2.8. Wycierasz szybę do sucha ściereczką nie pozostawiającą nitek.

2.9. Podnosisz szybę do góry i powtarzasz tą samą procedurę w dolnej części szyby.

2.10. Sprawdzasz czy na szybie nie pozostały rysy, pęknięcia itd. -

Jeżeli zauważysz takie uszkodzenia, miej na uwadze, że będą one widoczne po przyciemnieniu szyb folią.

2.11. Sprawdzasz czy szyba została dobrze wyczyszczona - resztki brudu i drobne pyłki spowodowałyby powstanie plam i pęcherzyków po zainstalowaniu folii.

### 3. Przycinanie szablonu

Szablon przycinasz od strony zewnętrznej szyby

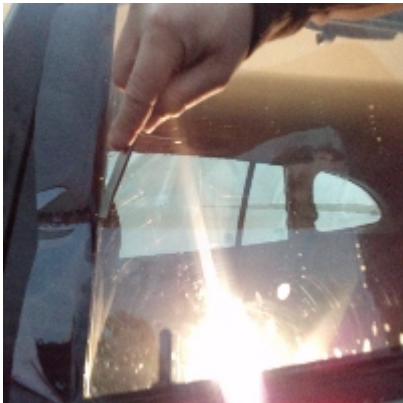
Po starannym sprawdzeniu i wyczyszczeniu szyby należy przyciąć kawałek folii do przyciemniania szyb samochodowych pasujący do wymiarów szyby. Upewnij się, że wszystko dokładnie wymierzyłeś. W ten sposób maksymalnie ułatwisz sobie montaż folii do przyciemniania szyb. Zrób wszystko zgodnie z podanymi instrukcjami:

- 3.1. Spryskujesz zewnętrzną stronę szyby roztworem czyszczącym, żeby folia mogła łatwiej ślizgać się po szybie.
- 3.2. Nakładasz folię do oklejania szyb na zewnętrzną stronę okna (upewnij się, że folia znajduje się pod spodem, a osłona zabezpieczająca od strony zewnętrznej). Przycinasz szablon zostawiając 5 cm zapasu z każdej strony.



- 3.3. Położoną na szybie folię do szyb samochodowych spryskujesz w środek po czym ściągaczką lub szpachelką wyciskasz wodę od środka na boki.

- 3.4. Najpierw docinasz folię przy dolnej krawędzi okna jednym płynnym ruchem od jednego do drugiego rogu. Pamiętaj, że należy użyć nowego ostrza i ciąć pod kątem 45 stopni. Możesz także użyć palca wskazującego wolnej ręki, żeby przytrzymać nim folię podczas docinania. Palec posłuży Ci jako punkt orientacyjny i pomoże Ci dociąć folię delikatniej.



- 3.5. Następnie docinasz folię wzdłuż jednej z krawędzi bocznych od dołu do góry.

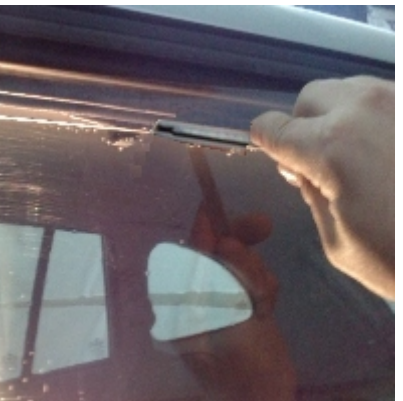
- 3.6. Teraz przesuwasz szablon po szybie w kierunku krawędzi bocznej, którą przed chwilą dociąłeś tak, aby zostało 6 mm luzu. W ten sposób zapobiegiesz pojawieniu się szczelin, którymi będzie się przedostawało światło.

- 3.7. Następnie docinasz folię wzdłuż drugiej krawędzi bocznej, znowu zaczynając od dołu.

- 3.8. Przesuwasz folię do przyciemniania szyb samochodowych o 1 cm w kierunku dolnej części okna.

- 3.9. Podnosisz dolną część folii i opuszczasz szybę o 4 - 5 cm.

- 3.10. Docinasz folię przy górnej krawędzi okna jednym płynnym ruchem od jednego do drugiego rogu.



- 3.11. Teraz docinasz precyzyjnie rogi Twojego szablonu (zaleca się, aby wszystkie rogi były zaokrąglone).

#### 4. Montaż folii szablony do przyciemniania szyb:

Folię do oklejania szyb instaluje się od strony wewnętrznej szyby

4.1. Opuść szybę 4 - 5 cm w dół.

4.2. Obficie spryskaj wewnętrzną stronę szyby roztworem czyszczącym.



4.3. Ostrożnie zdejmujesz warstwę zabezpieczającą od góry do dołu zostawiając około 10 cm przy dolnej części folii do szyb samochodowych.

4.4. Roztworem czyszczącym obficie spryskujesz klej na folii (roztwór ułatwi nałożenie przyciętego szablonu).

4.5. Przekładasz folię do przyciemniania szyb samochodowych na wewnętrzną stronę szyby 1 - 2 mm od górnej krawędzi (brzeg folii musisz położyć w bezpośrednim sąsiedztwie z fabryczną fazą szyby; w przypadku gdy brzeg folii przykryje fazę, folia zacznie odklejać się podczas opuszczania i zamykania szyby).



4.6. Teraz chowasz boczne brzegi folii do przyciemniania szyb pod uszczelki w górnej części szyby.

4.7. Następnie rzuć okiem na zewnętrzną stronę szyby żeby upewnić się, że właściwie rozmieściłeś folię do oklejania szyb na oknie.

4.8. Spryskujesz folię do szyb samochodowych roztworem i zaczynasz wyciskać wodę ściągaczką lub rakłą wywierając lekki nacisk (w ten sposób przymocujesz/ przykleisz folię). Powtórz tę samą procedurę, tym razem wywierając większy nacisk.

4.9. Zalecamy owinać rakłę w ręcznik lub chusteczkę. Owiniętą rakłą znowu zaczynasz wyciskać pozostałą pod folią wodę dopóki nie upewnisz się, że nie ma już śladów roztworu czy pęcherzyków między folią a szybą.

4.10. Kiedy stwierdzisz, że folia jest odpowiednio przyklejona w górnej części szyby, zamykasz okno lekko przyciskając szybę w stronę zewnętrzną (robisz to po to, aby uszczelka nie zgniotła i nie odkleiła folii do przyciemniania szyb samochodowych).

4.11. Następnie obficie spryskujesz dolną część szyby roztworem.

4.12. Zdejmujesz pozostałą część warstwy zabezpieczającej folię do przyciemniania szyb (w tym samym czasie mocno przytrzymując przyklejony już fragment folii).

4.13. Chowasz folię do oklejania szyb pod uszczelki.

4.14. Spryskujesz ponownie roztworem i powtarzasz poprzednie kroki używając ściągaczki i rakli (ostrożnie).

Po zakończeniu montażu folii do szyb samochodowych należy:

- Jeszcze raz dokładnie obejrzeć przyciemnioną szybę, żeby upewnić się, że nic nie przeoczyłeś i że praca została należycie wykonana.
- Spryskać zewnętrzną stronę szyby roztworem i wytrzeć ręcznikiem papierowym.
- Po udanym przyciemnieniu szyb poczekać co najmniej 30 minut zanim wyczyścisz szybę od wewnątrz, żeby nie odkleić przypadkiem folii.
- W międzyczasie możesz zainstalować folię do przyciemniania szyb samochodowych na pozostałych szybach.
- Obejrzeć zewnętrzną stronę szyby w świetle słonecznym.
- Nie zaleca się otwierać albo myć okno w ciągu 5 - 6 dni.
- Możliwe, że pozostaną plamki wilgoci, które odparują 4-10 dni po przyciemnieniu szyb